



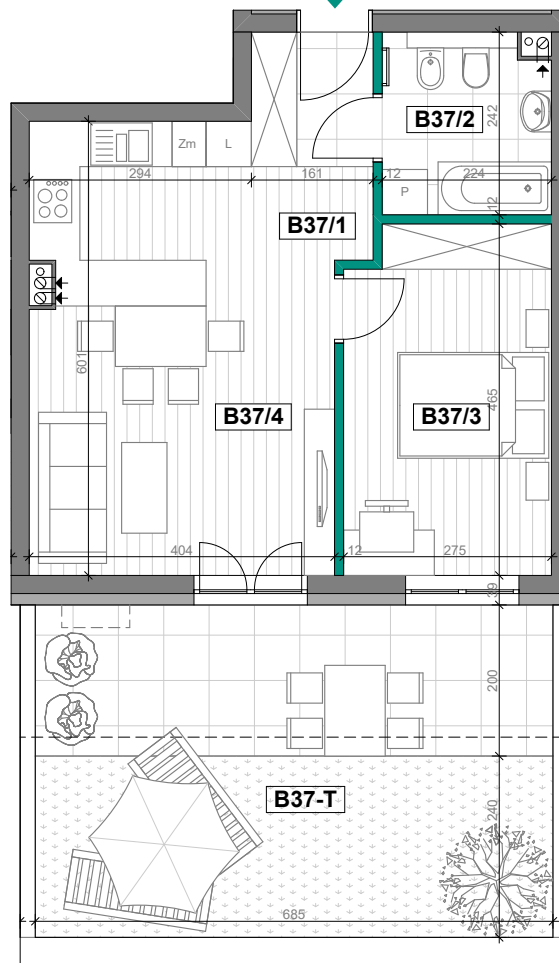
# OSIEDLE KALINA

## MIESZKANIE NR B.37

OSIEDLE KALINA

• Budynek: B • Klatka nr: 3 • Kondygnacja: 1 - parter •

2 POKOJE 45,33 m<sup>2</sup>



# AXO INVEST

ul. Hutnicza  
37-450 Stalowa Wola



kontakt@osiedlekalina.pl



15 30-70-360



www.osiedlekalina.pl



### ZESTAWIENIE POWIERZCHNI

(zgodnie z PN-ISO 9836:1997)

Nr pom.	Nazwa pomieszczenia	Pow. użytkowa [m <sup>2</sup> ]
B37/1	Przedpokój	2,82
B37/2	Łazienka	5,16
B37/3	Pokój	12,33
B37/4	Salon+a.kuch.	23,83
Powierzchnia ścian działowych możliwych do rearanżacji		1,19
<b>SUMA:</b>		<b>45,33 m<sup>2</sup></b>
Powierzchnie zewnętrzne nieprzekryte		
B37-T	Taras	29,92

### LOKALIZACJA MIESZKANIA W BUDYNKU



### LEGENDA

Ściany działowe możliwe do rearanżacji

Ściany i obudowy pionów instalacyjnych - niedemontowalne

Proponowana lokalizacja jednostki klimatyzacyjnej

0 1 5 m

P	Pralka		Płyta indukcyjna	Zm	Zmywarka
L	Chłodziarka		Miejsce na szafę	Wysokość pomieszczeń: 2,57 m	

### UWAGI

- Przedstawiona na rzucie aranżacja lokalu mieszkalnego jest przykładowa i powstała na podstawie projektu budowlanego. W toku dalszego projektowania lub zmian lokatorskich mogą nastąpić zmiany w stosunku do przedstawionych informacji.
- Wymiary podano w stanie surowym.

- Powierzchnia użytkowa została obliczona zgodnie z Polską Normą PN-ISO 9836:1997 i uwzględnia ściany w stanie wykończonym.
- Informacje zawarte w niniejszym opracowaniu nie stanowią oferty handlowej w rozumieniu art. 66 kodeksu cywilnego.



Zespół Projektowy "AWart"  
W.Łukasiewicz & B.Łukasiewicz

Stalowa Wola ul. Wojska Polskiego 4a pok.6 tel/fax (0-15) 842 35 95