



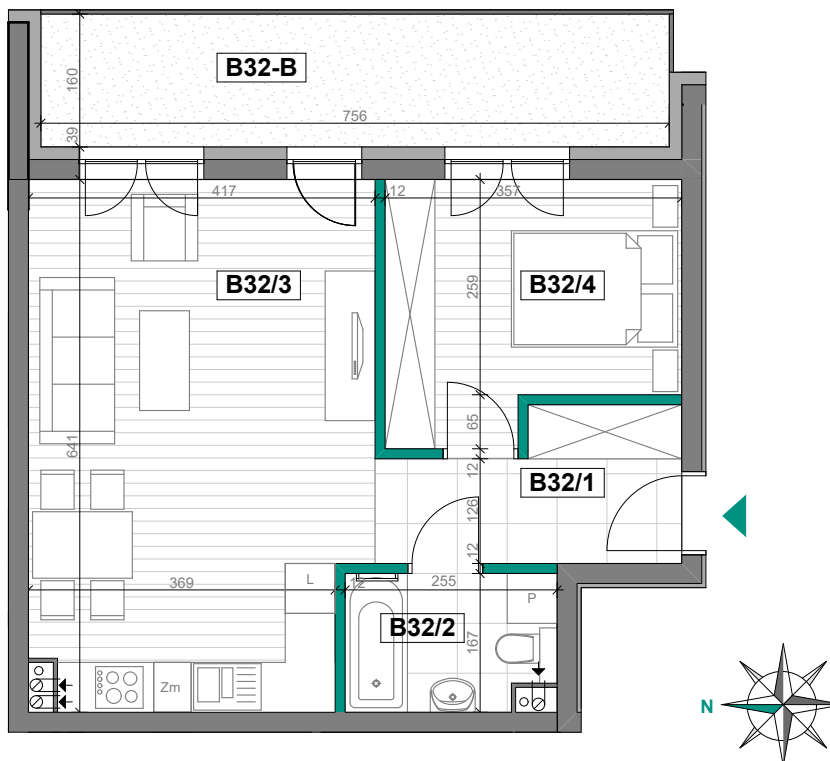
# OSIEDLE KALINA

## MIESZKANIE NR B.32

OSIEDLE KALINA

• Budynek: B • Klatka nr: 2 • Kondygnacja: 3 - piętro II •

2 POKOJE 46,76 m<sup>2</sup>



# AXO INVEST

ul. Hutnicza  
37-450 Stalowa Wola



kontakt@osiedlekalina.pl



15 30-70-360



www.osiedlekalina.pl



### ZESTAWIENIE POWIERZCHNI

(zgodnie z PN-ISO 9836:1997)

Nr pom.	Nazwa pomieszczenia	Pow. użytkowa [m <sup>2</sup> ]
B32/1	Przedpokój	6,05
B32/2	Łazienka	3,98
B32/3	Salon+a.kuch.	25,14
B32/4	Pokój	10,15
Powierzchnia ścian działowych możliwych do rearanżacji		1,44
<b>SUMA:</b>		<b>46,76 m<sup>2</sup></b>
Powierzchnie zewnętrzne przekryte		
B32-B	Balkon	11,99

### LOKALIZACJA MIESZKANIA W BUDYNKU



#### LEGENDA

Ściany działowe możliwe do rearanżacji

Ściany i obudowy pionów instalacyjnych - niedemontowalne

Proponowana lokalizacja jednostki klimatyzacyjnej

0 1 4 m

P	Pralka		Płyta indukcyjna	Zm	Zmywarka
L	Chłodziarka		Miejsce na szafę	Wysokość pomieszczeń: 2,57 m	

#### UWAGI

- Przedstawiona na rzucie aranżacja lokalu mieszkalnego jest przykładowa i powstała na podstawie projektu budowlanego. W toku dalszego projektowania lub zmian lokatorskich mogą nastąpić zmiany w stosunku do przedstawionych informacji.
- Wymiary podano w stanie surowym.

- Powierzchnia użytkowa została obliczona zgodnie z Polską Normą PN-ISO 9836:1997 i uwzględnia ściany w stanie wykończonym.
- Informacje zawarte w niniejszym opracowaniu nie stanowią oferty handlowej w rozumieniu art. 66 kodeksu cywilnego.



Zespół Projektowy "AWart"  
W.Łukasiewicz & B.Łukasiewicz

Stalowa Wola ul. Wojska Polskiego 4a pok.6 tel/fax (0-15) 842 35 95