



# OSIEDLE KALINA

## MIESZKANIE NR B.18

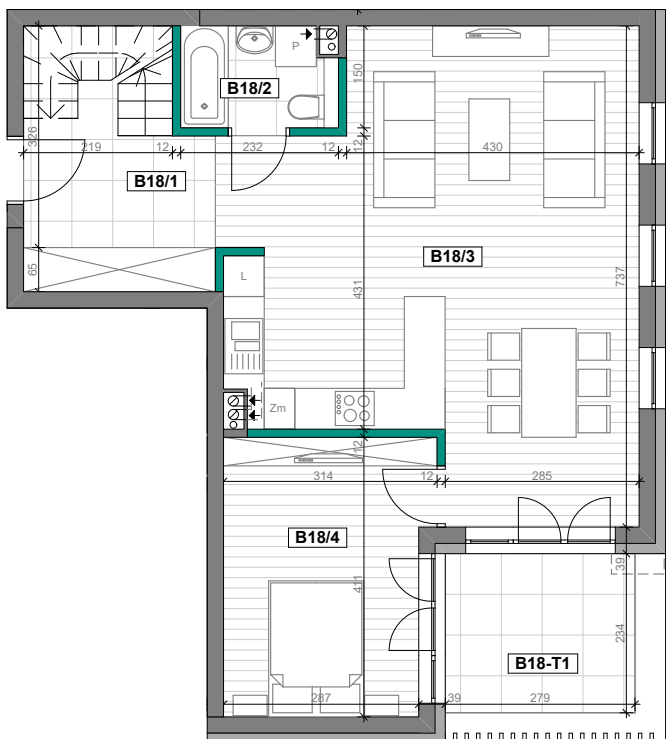
OSIEDLE KALINA

• Budynek: B • Klatka nr: 1 • Kondygnacja: 4 - piętro3 + antresola •

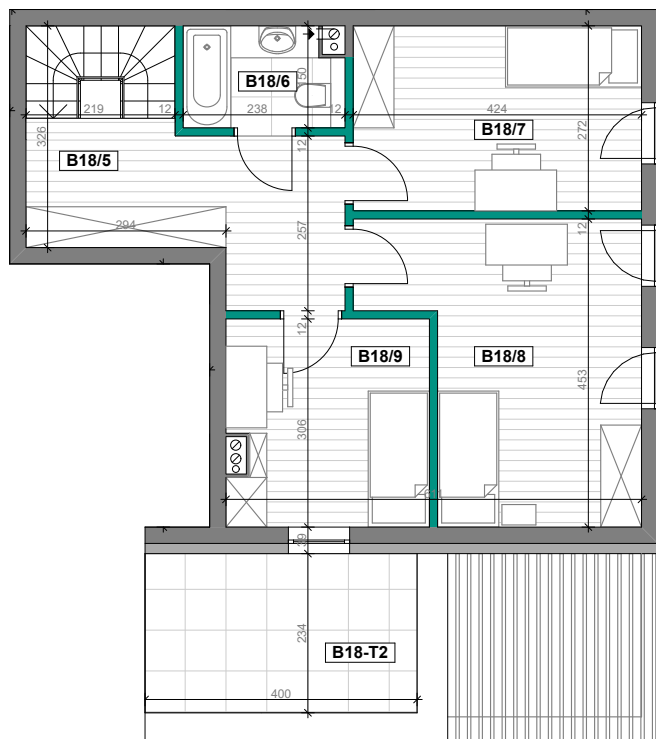
2 POZIOMY 5 POKOI 115,29M<sup>2</sup>



### POZIOM 1 - PIĘTRO 3



### POZIOM 2 - ANTRESOLA



### LEGENDA

Ściany działowe  
możliwe do rearanżacji

Ściany i obudowy pionów  
instalacyjnych - niedemontowalne

Proponowana lokalizacja  
jednostki klimatyzacyjnej

0 1 5 m

### UWAGI

• Przedstawiona na rzucie aranżacja lokalu mieszkalnego jest przykładowa i powstała na podstawie projektu budowlanego. W toku dalszego projektowania lub zmian lokatorskich mogą nastąpić zmiany w stosunku do przedstawionych informacji.  
• Wymiary podano w stanie surowym.

• Powierzchnia użytkowa została obliczona zgodnie z Polską Normą PN-ISO 9836:1997 i uwzględnia ściany w stanie wykończonym.  
• Informacje zawarte w niniejszym opracowaniu nie stanowią oferty handlowej w rozumieniu art. 66 kodeksu cywilnego.

# AXO INVEST

ul. Hutnicza  
37-450 Stalowa Wola

kontakt@osiedlekalina.pl

www.osiedlekalina.pl

BIURO NIERUCHOMOŚCI  
**DOMINO**  
Mała Spółka  
Audytora Działalności

15 30-70-360

### ZESTAWIENIE POWIERZCHNI

(zgodnie z PN-ISO 9836:1997)

Nr pom.	Nazwa pomieszczenia	Pow.użytkowa [m <sup>2</sup> ]	
P. 1	B18/1	Przedpokój	11,06
	B18/2	Łazienka	3,24
	B18/3	Cz. dzienna	35,88
	B18/4	Sypialnia	12,01
POZIOM 2	B18/5	Komunikacja	11,07
	B18/6	Łazienka	3,31
	B18/7	Pokój	11,39
	B18/8	Pokój	15,08
	B18/9	Pokój	8,80
Powierzchnia ścian działowych możliwych do rearanżacji		3,45	
<b>SUMA:</b>		<b>115,29m<sup>2</sup></b>	
Powierzchnie zewnętrzne nieprzekryte			
P. 2	B18-T1	Taras	6,43
	B18-T2	Taras	9,32

### LOKALIZACJA MIESZKANIA W BUDYNKU



P	Pralka		Płyta indukcyjna	Zm	Zmywarka
L	Chłodziarka		Miejsce na szafę	Wysokość pomieszczeń: 2,57 m	

**AWart**

Zespół Projektowy "AWart"  
W.Łukasiewicz & B.Łukasiewicz

Stalowa Wola ul. Wojska Polskiego 4a pok.6 tel/fax (0-15) 842 35 95