



# OSIEDLE KALINA

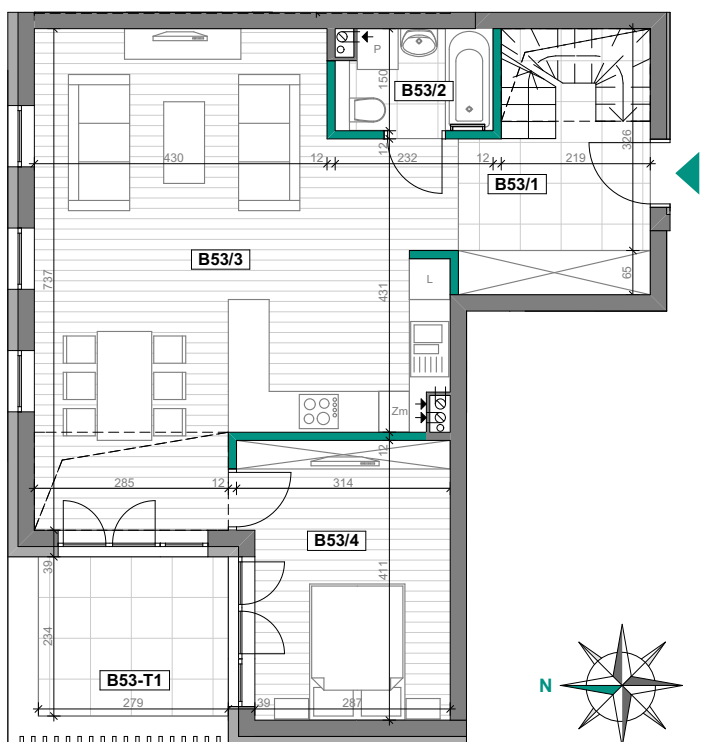
## MIESZKANIE NR B.53

OSIEDLE KALINA

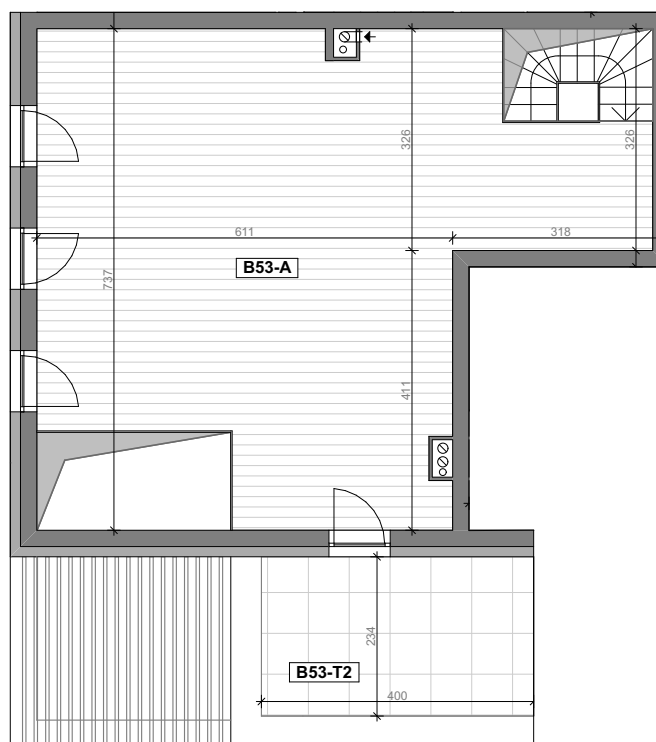
• Budynek: B • Klatka nr: 3 • Kondygnacja: 4 - piętro III + antresola •



### PIETRO 3



### ANTRESOLA



# AXO INVEST

ul. Hutnicza  
37-450 Stalowa Wola

kontakt@osiedlekalina.pl

15 30-70-360

BIURO NIERUCHOMOŚCI  
**DOMINO**  
Mała Szkoła  
Inżynier Dariusz Dymowski

www.osiedlekalina.pl

### ZESTAWIENIE POWIERZCHNI

(zgodnie z PN-ISO 9836:1997)

Nr pom.	Nazwa pomieszczenia	Pow. użytkowa [m <sup>2</sup> ]
B53/1	Przedpokój	11,06
B53/2	Łazienka	3,24
B53/3	Cz. dzienna	35,88
B53/4	Sypialnia	12,01
Powierzchnia ścian działowych możliwych do rearanżacji		1,27
razem:		<b>63,46m<sup>2</sup></b>
B53-A	Antresola	46,77
<b>SUMA:</b>		<b>110,23 m<sup>2</sup></b>
Powierzchnie zewnętrzne nieprzekryte		
B53-T1	Taras	6,43
B53-T2	Taras	9,32

### LOKALIZACJA MIESZKANIA W BUDYNKU



### LEGENDA

Ściany działowe możliwe do rearanżacji

Ściany i obudowy pionów instalacyjnych - niedemontowalne

Proponowana lokalizacja jednostki klimatyzacyjnej

0 1 5 m

### UWAGI

- Przedstawiona na rzucie aranżacja lokalu mieszkalnego jest przykładowa i powstała na podstawie projektu budowlanego. W toku dalszego projektowania lub zmian lokatorskich mogą nastąpić zmiany w stosunku do przedstawionych informacji.
- Wymiary podano w stanie surowym.

- Powierzchnia użytkowa została obliczona zgodnie z Polską Normą PN-ISO 9836:1997 i uwzględnia ściany w stanie wykończonym.
- Informacje zawarte w niniejszym opracowaniu nie stanowią oferty handlowej w rozumieniu art. 66 kodeksu cywilnego.

P	Pralka		Płyta indukcyjna	Zm	Zmywarka
L	Chłodziarka		Miejsce na szafę	Wysokość pomieszczenia: 2,57 m	

**AWart**

Zespół Projektowy "AWart"  
W.Łukasiewicz & B.Łukasiewicz

Stalowa Wola ul. Wojska Polskiego 4a pok.6 tel/fax (0-15) 842 35 95