



# OSIEDLE KALINA

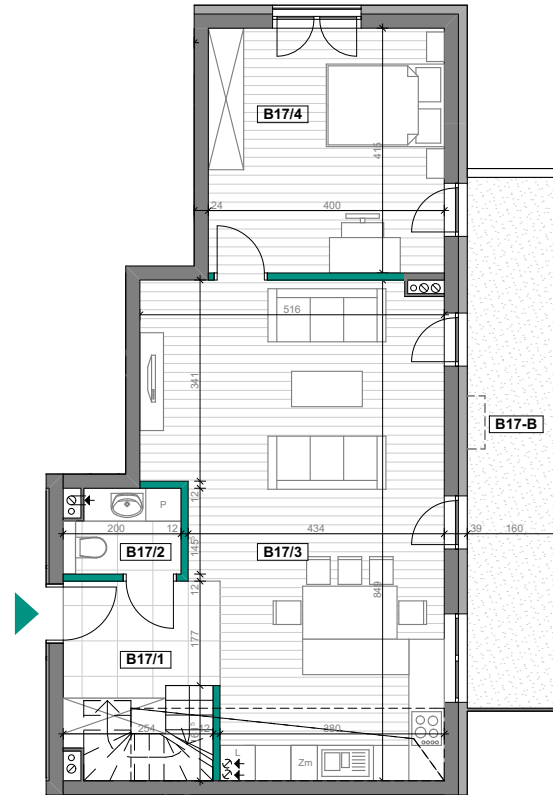
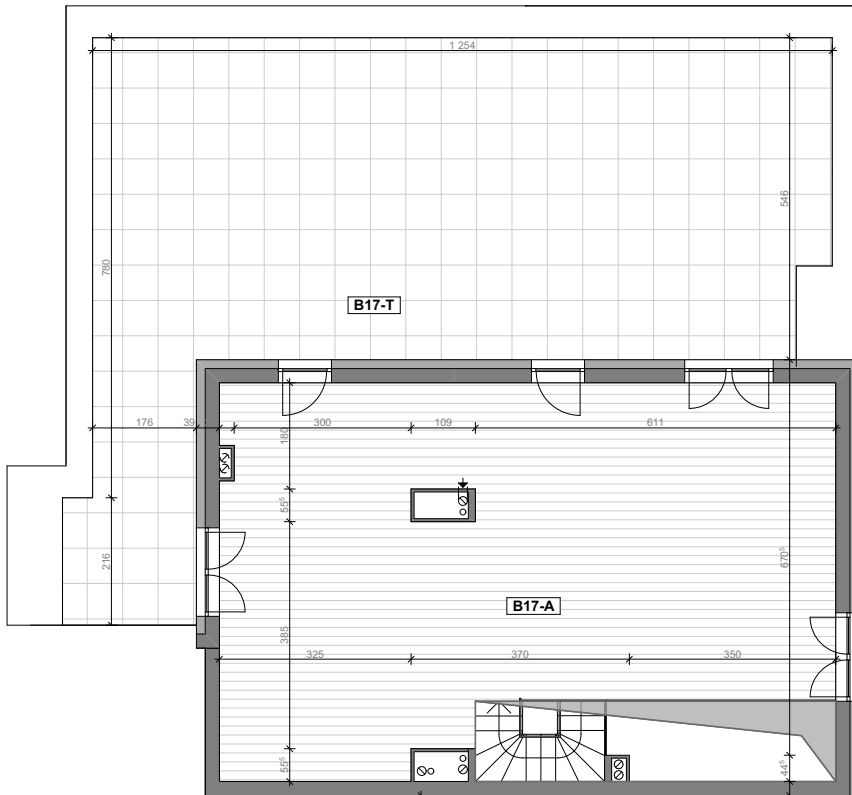
## MIESZKANIE NR B.17

OSIEDLE KALINA

• Budynek: B • Klatka nr: 1 • Kondygnacja: 4 - piętro3 + antresola •



### ANTRESOLA



### PIĘTRO 3

# AXO INVEST

ul. Hutnicza  
37-450 Stalowa Wola

kontakt@osiedlekalina.pl

15 30-70-360 **DOMINO**  
BIURO NIERUCHOMOŚCI  
Mała Świada  
Andrzej Drogalski Dyrektor

www.osiedlekalina.pl

### ZESTAWIENIE POWIERZCHNI

(zgodnie z PN-ISO 9836:1997)

Nr pom.	Nazwa pomieszczenia	Pow. użytkowa [m <sup>2</sup> ]
B17/1	Przedpokój	8,51
B17/2	WC	2,65
B17/3	Cz. dzienna	37,35
B17/4	Sypialnia	16,44
Powierzchnia ścian działowych możliwych do rearanżacji		1,12
razem:		<b>66,07m<sup>2</sup></b>
B17-A	Antresola	60,85
<b>SUMA:</b>		<b>126,92 m<sup>2</sup></b>
Powierzchnie zewnętrzne przekryte		
B17-B	Balkon	14,29
Powierzchnie zewnętrzne nieprzekryte		
B17-T	Taras	76,52

### LOKALIZACJA MIESZKANIA W BUDYNKU



### LEGENDA

Ściany działowe możliwe do rearanżacji

Ściany i obudowy pionów instalacyjnych - niedemontowalne

Proponowana lokalizacja jednostki klimatyzacyjnej

0 1 6 m

### UWAGI

- Przedstawiona na rzucie aranżacja lokalu mieszkalnego jest przykładowa i powstała na podstawie projektu budowlanego. W toku dalszego projektowania lub zmian lokatorskich mogą nastąpić zmiany w stosunku do przedstawionych informacji.
- Wymiary podano w stanie surowym.

- Powierzchnia użytkowa została obliczona zgodnie z Polską Normą PN-ISO 9836:1997 i uwzględnia ściany w stanie wykończonym.
- Informacje zawarte w niniejszym opracowaniu nie stanowią oferty handlowej w rozumieniu art. 66 kodeksu cywilnego.

P	Pralka		Płyta indukcyjna	Zm	Zmywarka
L	Chłodziarka		Miejsce na szafę	Wysokość pomieszczeń: 2,57 m	

**AWart**

Zespół Projektowy "AWart"  
W.Łukasiewicz & B.Łukasiewicz

Stalowa Wola ul. Wojska Polskiego 4a pok.6 tel/fax (0-15) 842 35 95