



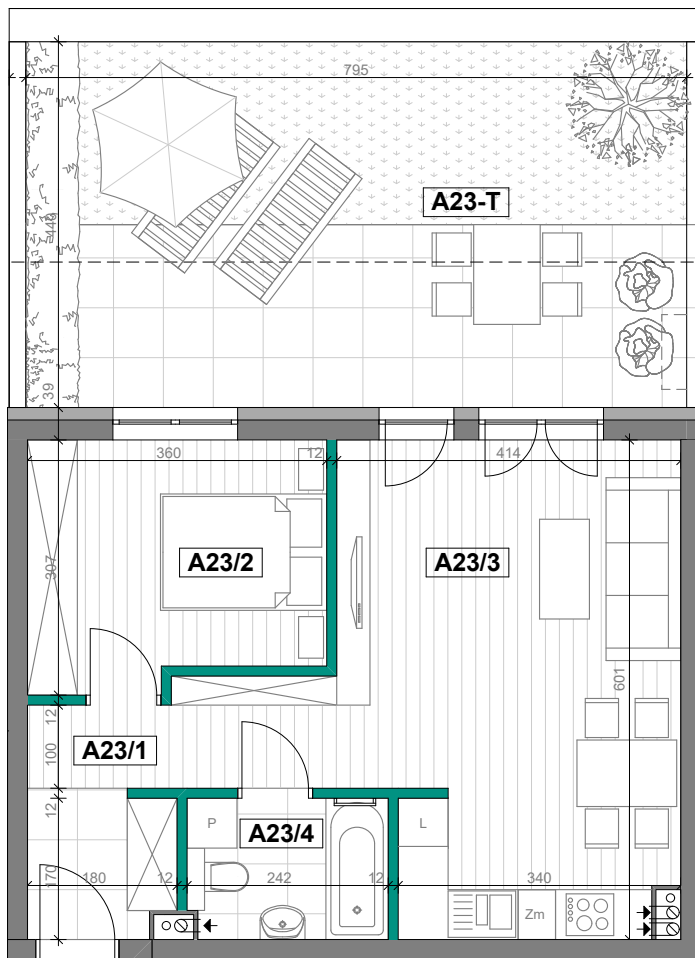
# OSIEDLE KALINA

## MIESZKANIE NR A.23

OSIEDLE KALINA

• Budynek: A • Klatka nr: 2 • Kondygnacja: 1 - parter

2 POKOJE 46,24 M<sup>2</sup>



### LEGENDA

Ściany działowe  
możliwe do rearanżacji

Ściany i obudowy pionów  
instalacyjnych - niedemontowalne

Proponowana lokalizacja  
jednostki klimatyzacyjnej

0 1 4 m

### UWAGI

- Przedstawiona na rzucie aranżacja lokalu mieszkalnego jest przykładowa i powstała na podstawie projektu budowlanego. W toku dalszego projektowania lub zmian lokatorskich mogą nastąpić zmiany w stosunku do przedstawionych informacji.
- Wymiary podano w stanie surowym.

- Powierzchnia użytkowa została obliczona zgodnie z Polską Normą PN-ISO 9836:1997 i uwzględnia ściany w stanie wykończonym.
- Informacje zawarte w niniejszym opracowaniu nie stanowią oferty handlowej w rozumieniu art. 66 kodeksu cywilnego.

# AXO INVEST

ul. Hutnicza  
37-450 Stalowa Wola

kontakt@osiedlekalina.pl

www.osiedlekalina.pl



15 30-70-360



### ZESTAWIENIE POWIERZCHNI

(zgodnie z PN-ISO 9836:1997)

Nr pom.	Nazwa pomieszczenia	Pow.użytkowa [m <sup>2</sup> ]
A23/1	Przedpokój	7,37
A23/2	Pokój	10,22
A23/3	Salon+a.kuch.	23,03
A23/4	Łazienka	3,99
Powierzchnia ścian działowych możliwych do rearanżacji		1,63
<b>SUMA:</b>		<b>46,24 m<sup>2</sup></b>
Powierzchnie zewnętrzne nieprzekryte		
A23-T	Taras	34,73

### LOKALIZACJA MIESZKANIA W BUDYNKU



P	Pralka		Płyta indukcyjna	Zm	Zmywarka
L	Chłodziarka		Miejsce na szafę	Wysokość pomieszczeń: 2,57 m	



Zespół Projektowy "AWart"  
W.Lukasiewicz & B.Lukasiewicz

Stalowa Wola ul.Wojska Polskiego 4a pok.6 tel/fax (0-15) 842 35 95