



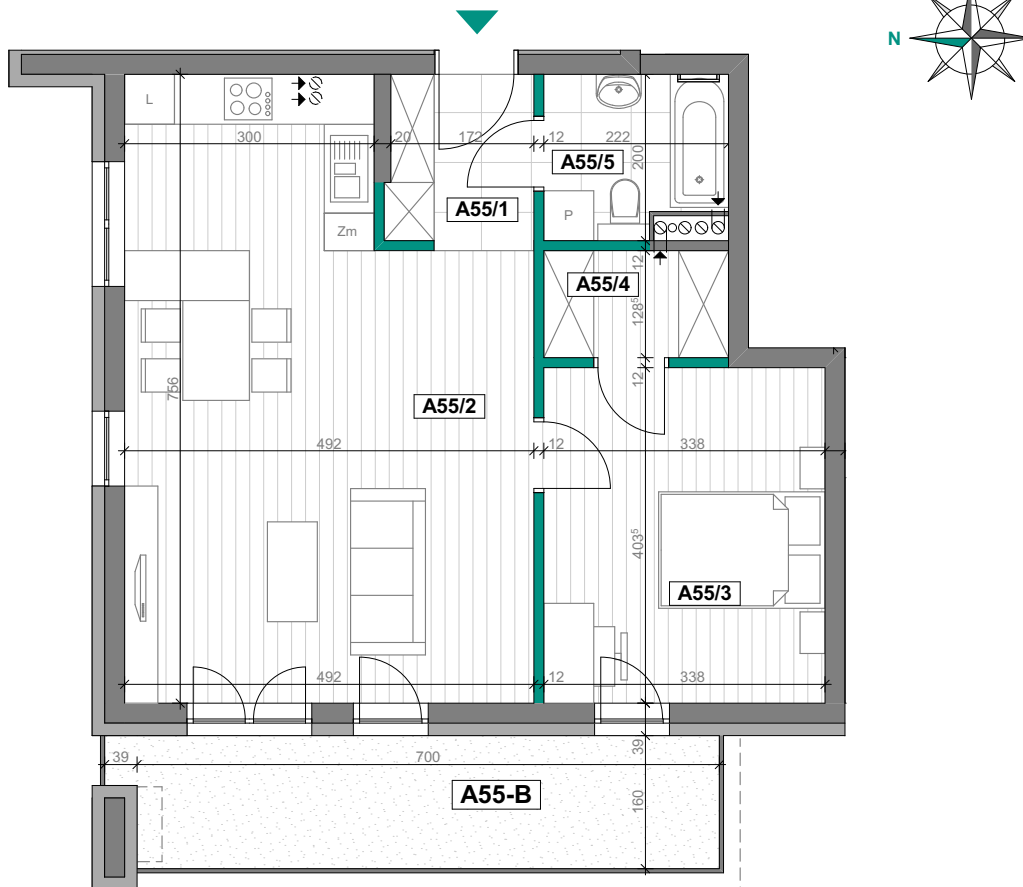
# OSIEDLE KALINA

## MIESZKANIE NR A.55

OSIEDLE KALINA

• Budynek: A • Klatka nr: 3 • Kondygnacja: 4 - piętro 3 •

2 POKOJE 58,22 m<sup>2</sup>



**AXO INVEST**

ul. Hutnicza 37-450 Stalowa Wola

kontakt@osiedlekalina.pl

15 30-70-360 **DOMINO** BIURO NIERUCHOMOŚCI

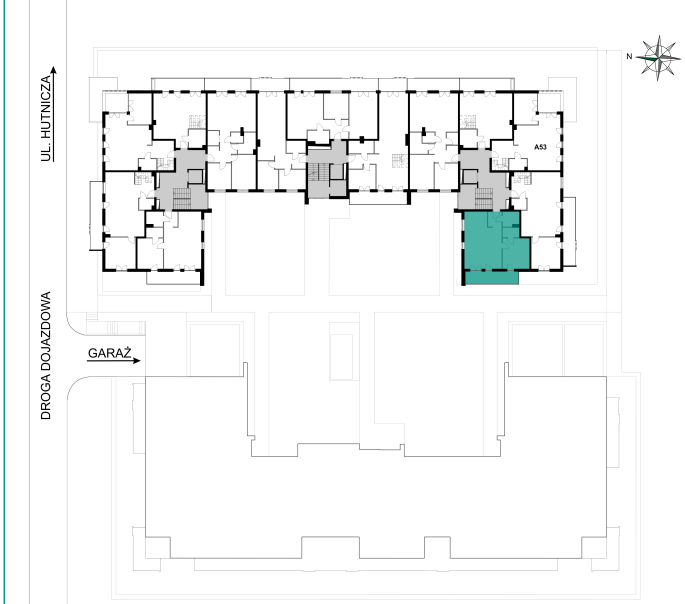
www.osiedlekalina.pl

### ZESTAWIENIE POWIERZCHNI

(zgodnie z PN-ISO 9836:1997)

Nr pom.	Nazwa pomieszczenia	Pow. użytkowa [m <sup>2</sup> ]
A55/1	Przedpokój	3,56
A55/2	Cz. dzienna	32,88
A55/3	Sypialnia	13,48
A55/4	Garderoba	2,79
A55/5	Łazienka	4,02
		<b>56,73 m<sup>2</sup></b>
Powierzchnia ścian działowych możliwych do rearanżacji		1,50 m <sup>2</sup>
<b>SUMA:</b>		<b>58,22 m<sup>2</sup></b>
Powierzchnie zewnętrzne przekryte		
A55-B	Balkon	11,35

### LOKALIZACJA MIESZKANIA W BUDYNKU



### LEGENDA

- Ściany działowe możliwe do rearanżacji
- Ściany i obudowy pionów instalacyjnych - niedemontowalne
- Proponowana lokalizacja jednostki klimatyzacyjnej
- 0 1 4 m

### UWAGI

- Przedstawiona na rzucie aranżacja lokalu mieszkalnego jest przykładowa i powstała na podstawie projektu budowlanego. W toku dalszego projektowania lub zmian lokatorskich mogą nastąpić zmiany w stosunku do przedstawionych informacji.
- Wymiary podano w stanie surowym.
- Powierzchnia użytkowa została obliczona zgodnie z Polską Normą PN-ISO 9836:1997 i uwzględnia ściany w stanie wykończonym.
- Informacje zawarte w niniejszym opracowaniu nie stanowią oferty handlowej w rozumieniu art. 66 kodeksu cywilnego.

- Pralka
- Chłodziarka
- Płyta indukcyjna
- Zmywarka
- Miejsce na szafę
- Wysokość pomieszczeń: 2,57 m