

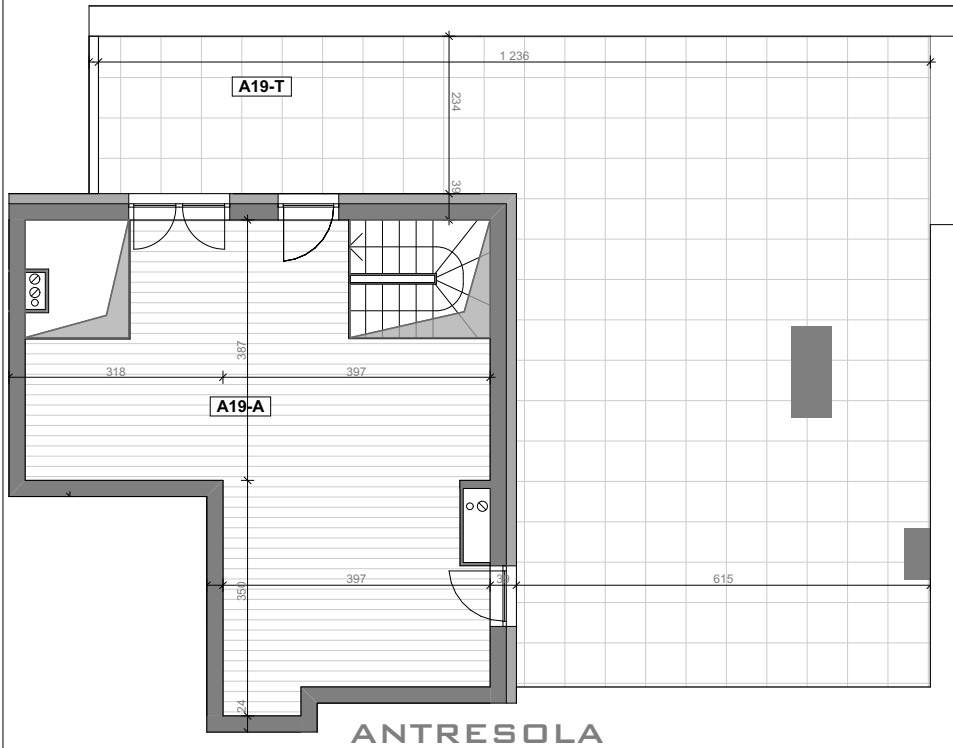


# OSIEDLE KALINA

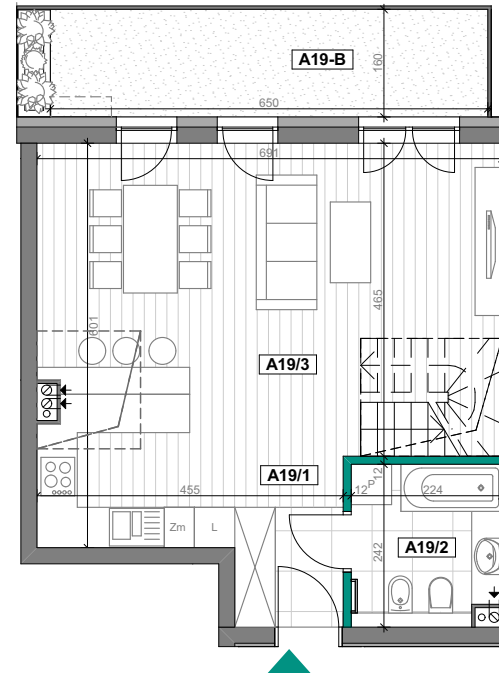
## MIESZKANIE NR A.19

OSIEDLE KALINA

• Budynek: A • Klatka nr: 1 • Kondygnacja: 4 - piętro 3 + antresola •



PIETRO 3



**AXO INVEST**

ul. Hutnicza 37-450 Stalowa Wola

kontakt@osiedlekalina.pl

15 30-70-360 **DOMINO** BIURO NIERUCHOMOŚCI

www.osiedlekalina.pl

ZESTAWIENIE POWIERZCHNI		
(zgodnie z PN-ISO 9836:1997)		
Nr pom.	Nazwa pomieszczenia	Pow. użytkowa [m <sup>2</sup> ]
A19/1	Przedpokój	4,02
A19/2	Łazienka	5,18
A19/3	Cz. dzienna	35,65
Powierzchnia ścian działowych możliwych do rearanżacji		0,58
razem:		<b>45,43 m<sup>2</sup></b>
A19-A	Antresola	31,87
<b>SUMA:</b>		<b>77,30 m<sup>2</sup></b>
Powierzchnie zewnętrzne przekryte		
A19-B	Balkon	10,34
Powierzchnie zewnętrzne nieprzekryte		
A19-T	Taras	72,69

### LOKALIZACJA MIESZKANIA W BUDYNKU



LEGENDA	Ściany działowe możliwe do rearanżacji	Ściany i obudowy pionów instalacyjnych - niedemontowalne	Proponowana lokalizacja jednostki klimatyzacyjnej	0 1 5 m

- UWAGI**
- Przedstawiona na rzucie aranżacja lokalu mieszkalnego jest przykładowa i powstała na podstawie projektu budowlanego. W toku dalszego projektowania lub zmian lokatorskich mogą nastąpić zmiany w stosunku do przedstawionych informacji.
  - Wymiary podano w stanie surowym.
  - Powierzchnia użytkowa została obliczona zgodnie z Polską Normą PN-ISO 9836:1997 i uwzględnia ściany w stanie wykończonym.
  - Informacje zawarte w niniejszym opracowaniu nie stanowią oferty handlowej w rozumieniu art. 66 kodeksu cywilnego.

P	Pralka		Płyta indukcyjna	Zm	Zmywarka
L	Chłodziarka		Miejsce na szafę	Wysokość pomieszczenia: 2,57 m	